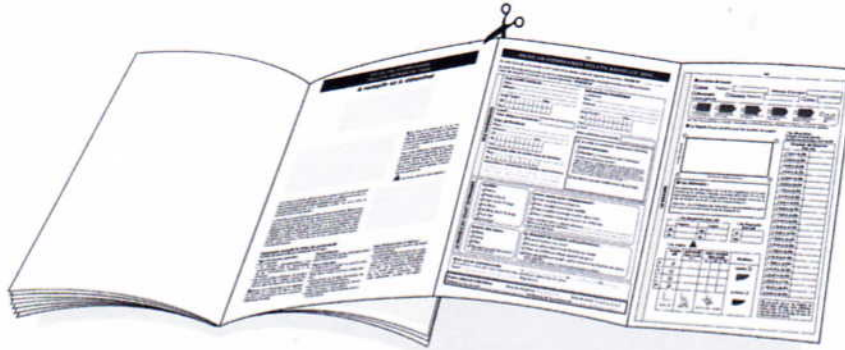


FICHE DE COMMANDE VOLETS ABRIBLUE 2006

à remplir et à détacher

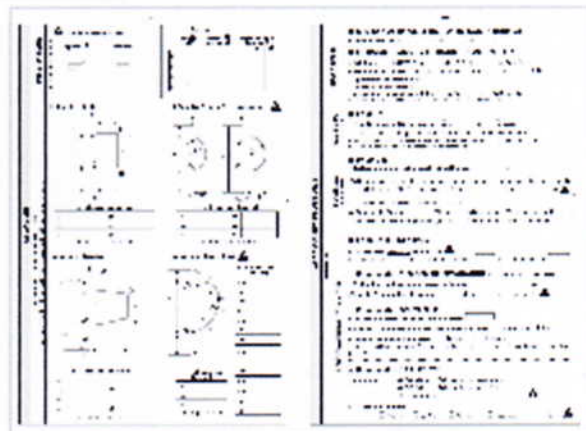
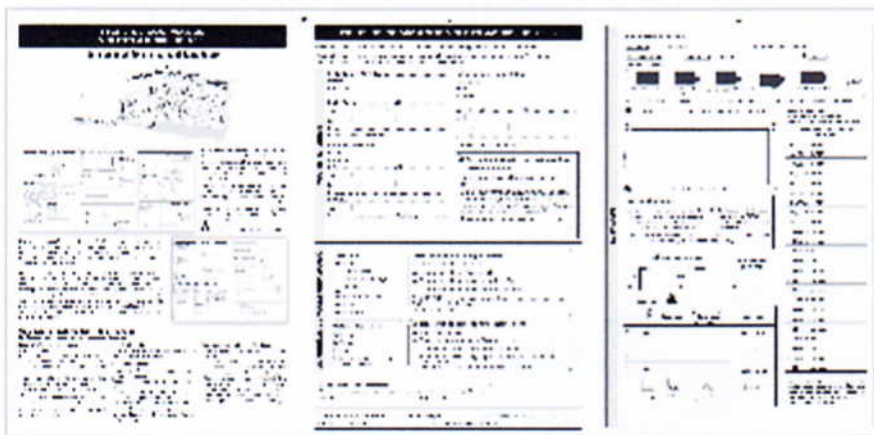


■ La fiche de commande est le trait d'union entre vos attentes et Abridblue. Elle est indispensable pour que nous puissions nous comprendre et répondre en un temps réduit au moindre coût à vos souhaits.

Pour toute difficulté d'instruction nous sommes à votre disposition. La plupart trouvera réponse dans notre guide ou au verso de la fiche de commande : Nous ne prendrons pas en charge une commande non accompagnée d'une fiche de commande.



Ce renvoi attirera votre attention.



Une fois complétée, cette fiche est à découper et à nous adresser par courrier ou par télécopie. Pour toute nouvelle commande, un nouvel exemplaire est téléchargeable sur notre site <http://pro.abriblue.com> à la rubrique "outils" ou nous faire la demande d'un envoi postal.

La fiche de commande et son contenu sont contractuels. Nous procéderons à une vérification de vos données et ne manquerons pas de vous interroger en cas de doute, d'incohérence ou d'omission. Un échange en temps réel évitera toute perte de temps préjudiciable. Attention, malgré toute notre attention et notre expertise, notre contrôle ne peut se substituer à votre connaissance des caractéristiques du bassin à couvrir et votre professionnalisme. En cas de doute, même minime, n'hésitez pas à nous solliciter avant notre mise en fabrication.

Comment remplir la fiche de commande

La fiche de commande est composée de 4 pages.

Page 1/4 Données générales :

Elle comprend

- les données administratives (vos coordonnées, celle de l'installateur, et les informations relatives à la livraison)
- les informations relatives au produit désiré (choix du modèle, coloris des lames, type du dispositif de sécurité)

⚠ Nous vous demandons de rappeler en entête le numéro de Devis correspondant ou le numéro de commande si celle-ci existe déjà.

Page 2/4 Bassin :

La page 2 concerne les données techniques relatives au bassin.

Page 3/4 Escalier :

La page 3 est à remplir lorsque le volet comprend un escalier. Vous devez impérativement nous donner :

- votre choix sur le type de finition de l'escalier (équerre ou forme)
- les informations techniques sur les angles (vif / rayon / pan coupé)
- le type d'escalier (droit / trapèze / roman / forme libre).

Page 4/4 Accessoires et Options :

- La première partie concerne les modèles Hors d'eau,
- La seconde partie concerne les modèles immergés. Pour ce type de modèle vous devrez remplir la partie spécifique à chaque produit ("spécificités Imm'AX" ou "spécificités Imm'box") et la partie commune à l'ensemble des modèles immergés "données générales modèle immergé".

